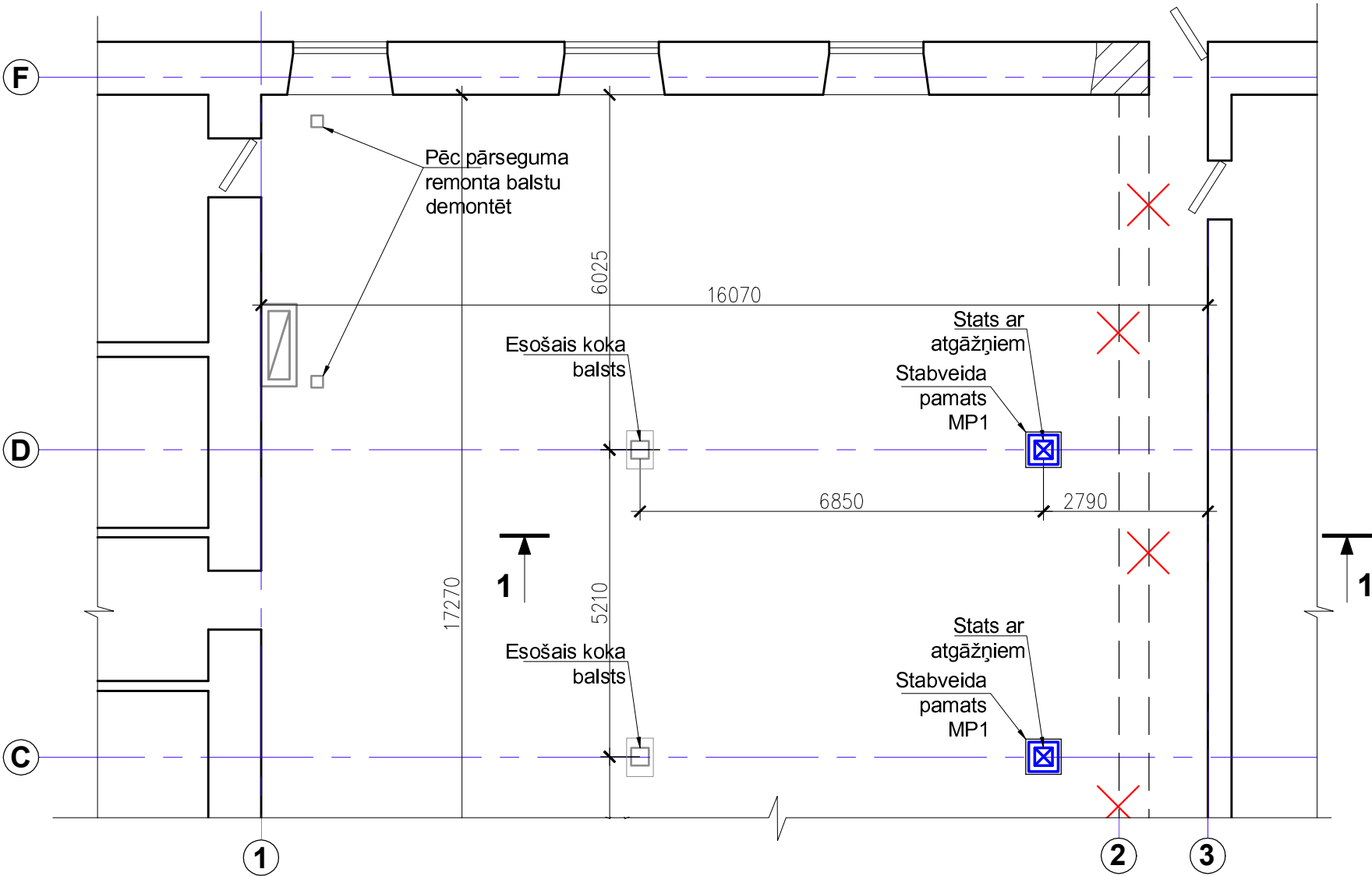


PĀRSEGUMA BALSTA ELEMENTU PLĀNS
M 1:100

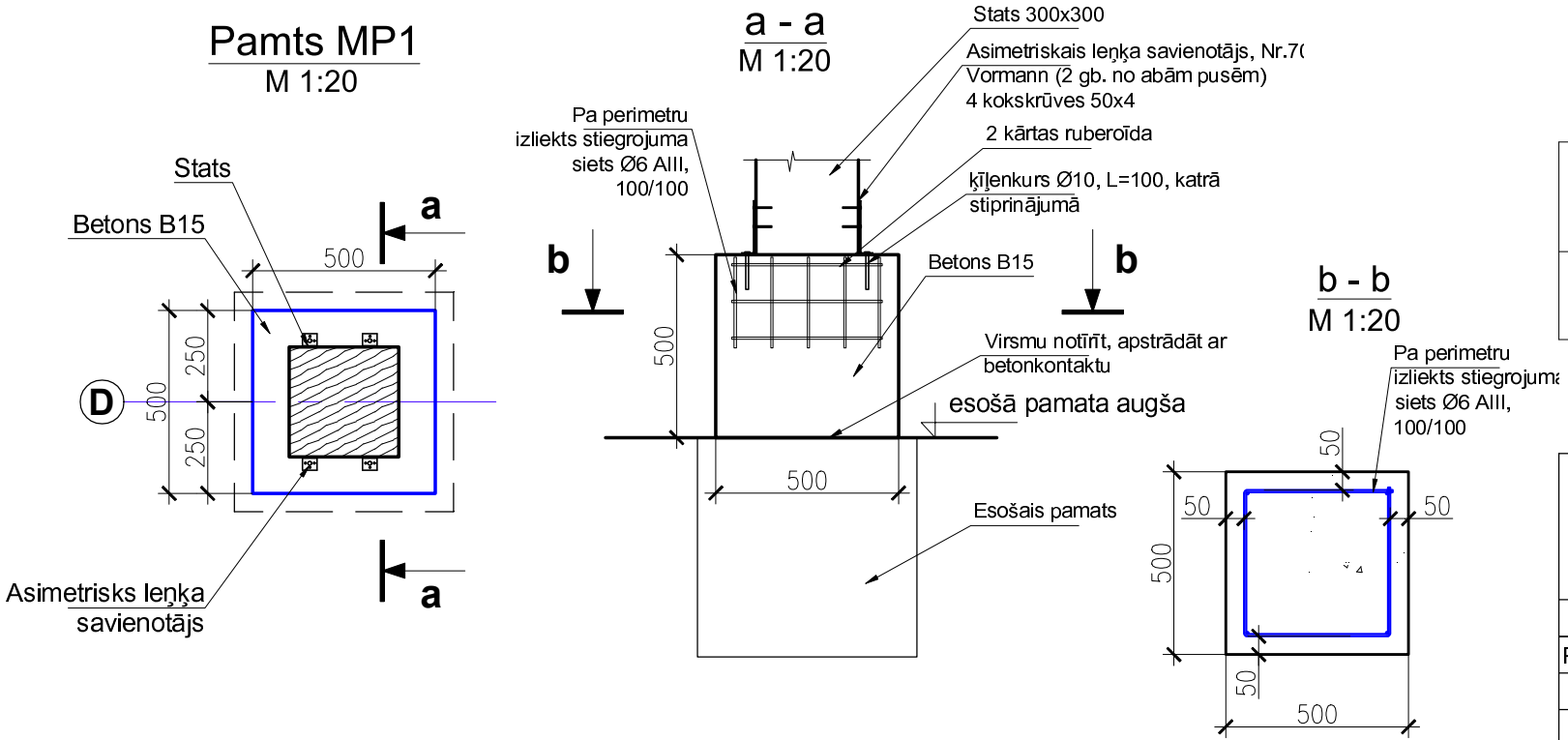


PIEZĪMES
1. PIRMS MONOLITĀ STABVEIDA PAMATA IZBŪVES PĀRLIECINĀTIES PAR ESOŠĀ PAMATA STĀVOKLI VEIDOJOT SKATRAKUMU. ESOŠĀ PAMATA DERĪGUMU NOVĒRTĒ PROJEKTĒTĀJS AUTORUZRAUDZĪBAS KĀRTĪBĀ.

PĀRSEGUMA BALSTA ELEMENTU SARAKSTS

Marka Poz.	Nosaukums	Skaits gab.	Piezīmes
MP1	Stabveida pamats	2	
	Stats 300X300, L= 3.6m	2	
	Atgāznis 220x220, L=2.1 m	4	
PS1	Pasija 280x280, L=4.0 m	1	skat BK-3

Pamts MP1
M 1:20



MATERIĀLU SPECIFIKĀCIJA VIENAM ELEMENTAM

Marka Poz.	Nosaukums	Skaits gab.	Kopējais apjoms m³	Kopējā masa kg	Piezīmes
MP1	Betons B15		0.125		
	Siets Ø6 AIII, 100/100, b=350; l=1700	1			

Saimnieciskās darbības veicējs Ervīns Ločmelis "Upeslīči", Jaunannas pag., Alūksnes nov., LV-4340, mob. 28380337, e-pasts: ervins.locmelis@inbox.lv				Pasūtītājs: Gulbenes novada dome		GND/9.15/15/308
				Darbnīcas jumta konstrukcijas un pārseguma atjaunošana Brīvības ielā 22, Gulbenē, Gulbenes novadā.		
Projektēja E.Ločmelis 06.2015.				Pārseguma balsta elementu plāns Monolītais pamats MP1		Stadija Lapa
				M 1:100; 1:20		T.P. BK-2